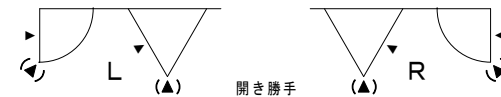
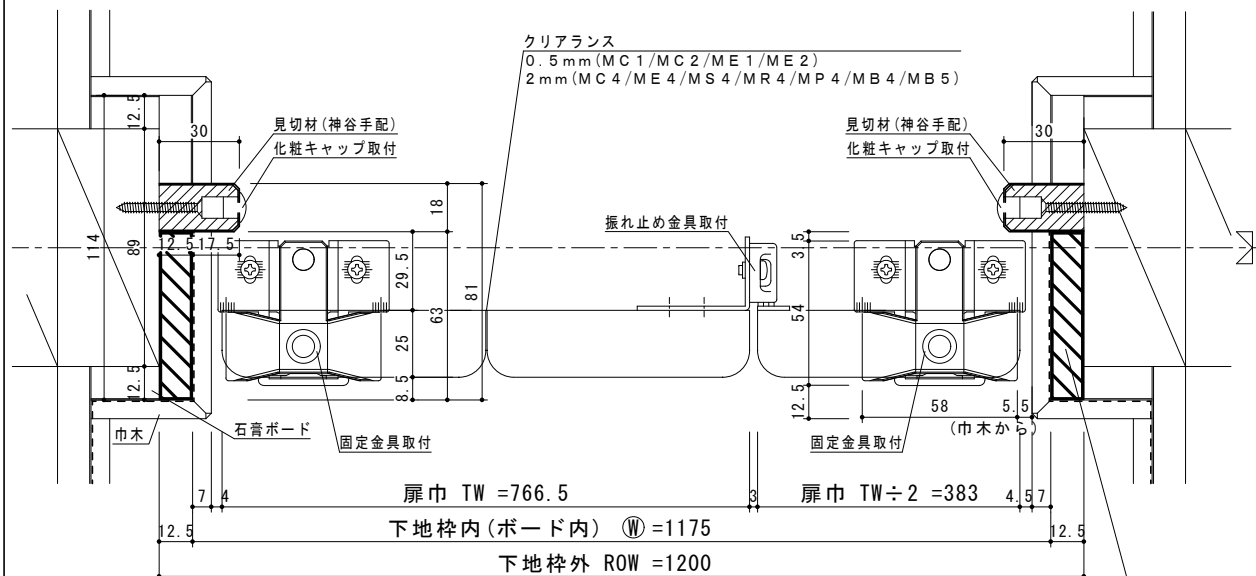


取手位置	(▲) MB-5 型
	▲ その他のシリーズ



天井高納まり

※ミラー付き(オプション)の場合の取り付け位置は  
納まり図面集をご確認ください

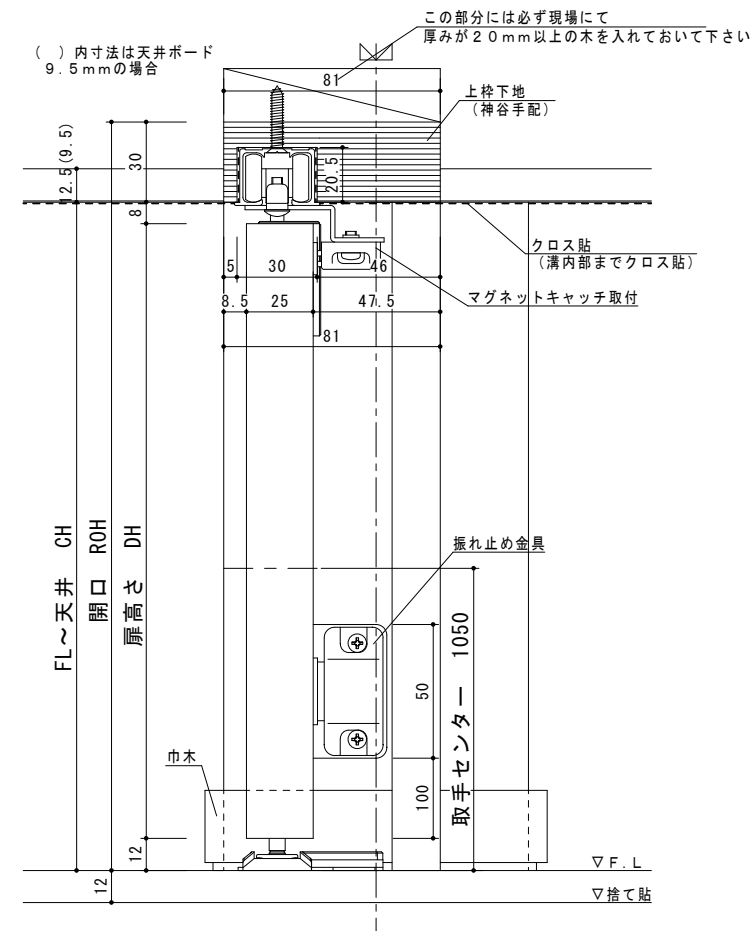


この部分には12.5mmまたは12mmの材  
(石膏ボード等)を現場手配にて取り付けて下さい

※当図はR勝手を示す

枠品番	CG114 MT-12**L/R	
ROW	1200	
(W)	1175	
TW	766.5	
上レール	1172 1本	

※枠クリアランス( )内寸法はW16サイズの場合を示す  
※品番の\*\*には24、27を入れて下さい  
※固定金具の取付位置は巾木からの寸法となります(巾木の厚み7mmの場合を示す)



当図のROH寸法は  
フロアから上枠  
上端を示します



変更訂正事項	△ 2016/ 1 H26サイズ追加
	△ 2017/ 1 扉巾表記変更及び取手位置型番追加
	△ 2018/ 1 型番追加及びH26→H27変更
	△ 2018/ 9 上部レール寸法変更及び型番追加

作成 2014年 10月 1日

名 称 フルハイトドアステルス・モード  
2×4向け、壁厚114mm [上枠勝ち]  
図 名 物入3枚折れ開き戸枠納まり図

図面番号  
VHM-6