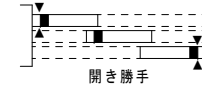


引手位置

■モンスター

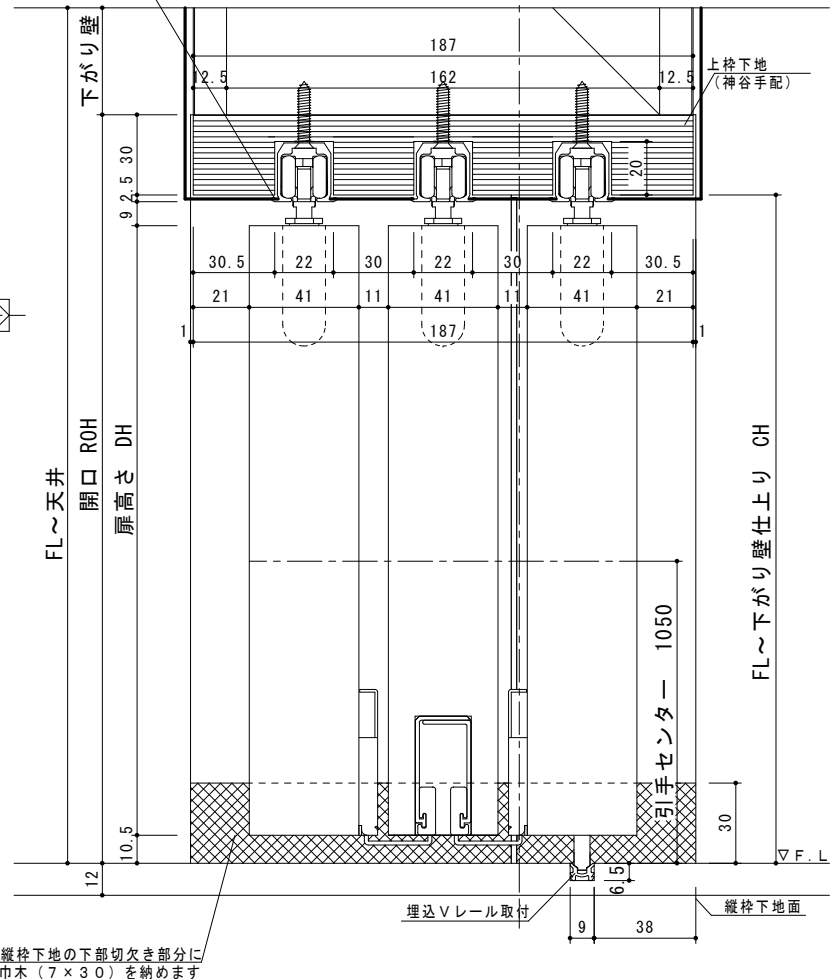
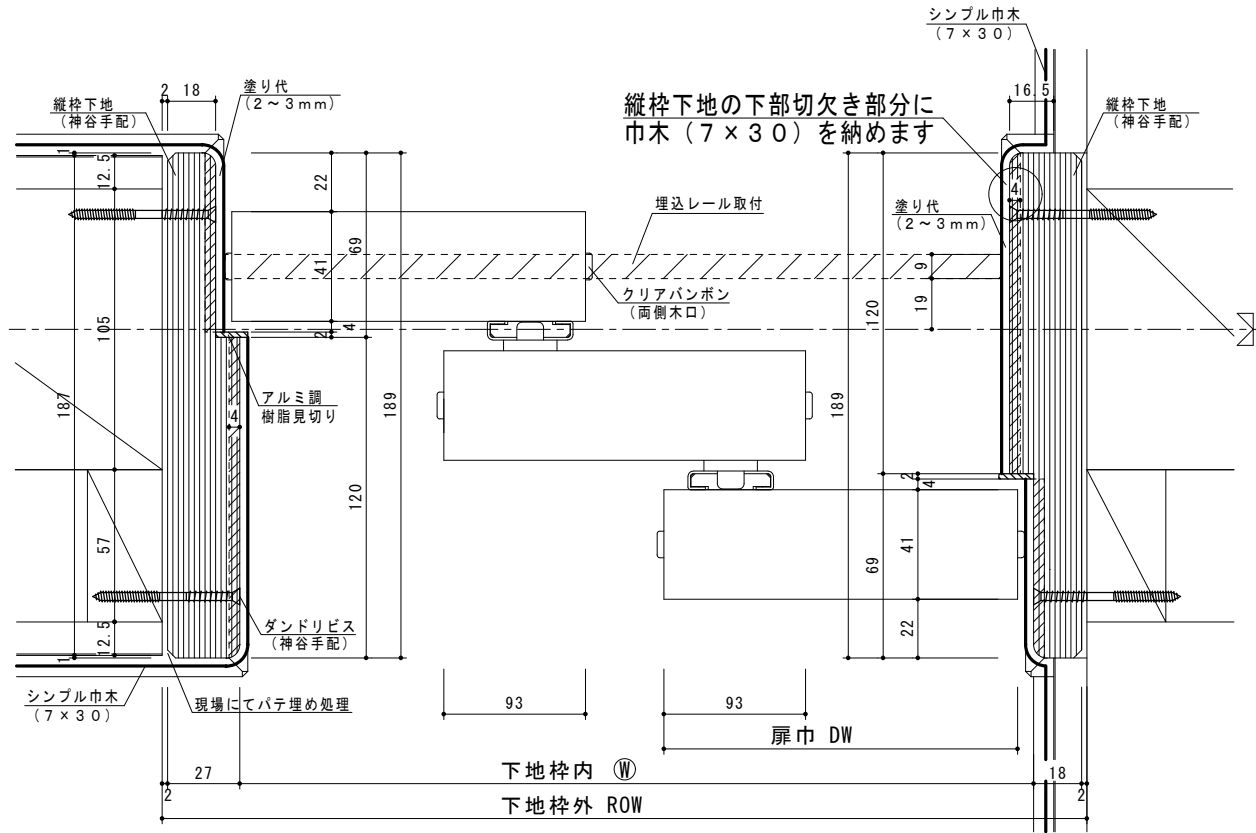
▲その他のシリーズ



下がり壁納まり

壁フカシ対応

下がり壁仕上り面は1.5mm以内で
塗って下さい



下地品番	NG130 TF-24**F	NG130 TF-34**F	NG130 TF-38**F
ROW	2488	3464	3914
Ⓐ	2439	3415	3865
DW	875	1200	1350
上部レール	2434 2本	1709 2本	1934 2本
上部レール	2425 1本	1700 4本	1925 4本
床付レール	2433 1本	1704 2本	1929 2本

※下地材は開口側の角に、R加工の有・無の選択ができます

※品番の**には24または27を入れて下さい

※塗りの厚みは2~3mmの仕様となります(下がり壁仕上り面は除く)

※床付レールの取付位置は、縦枠下地面からの寸法となります(塗る前に取り付けて下さい)

※W34・W38サイズはモンスターシリーズのみ

Kamiya
Full Height Door

変更訂正事項

作成 2019年 8月 1日

名称 フルハイトドアステルス・モード
在来向け、壁厚130mm(塗り壁仕様)

図面番号

図名 一般出入口3枚引違い戸[連動]枠納まり図(上吊+床付レール/埋込V)

RLD-11