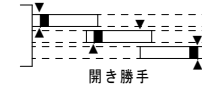


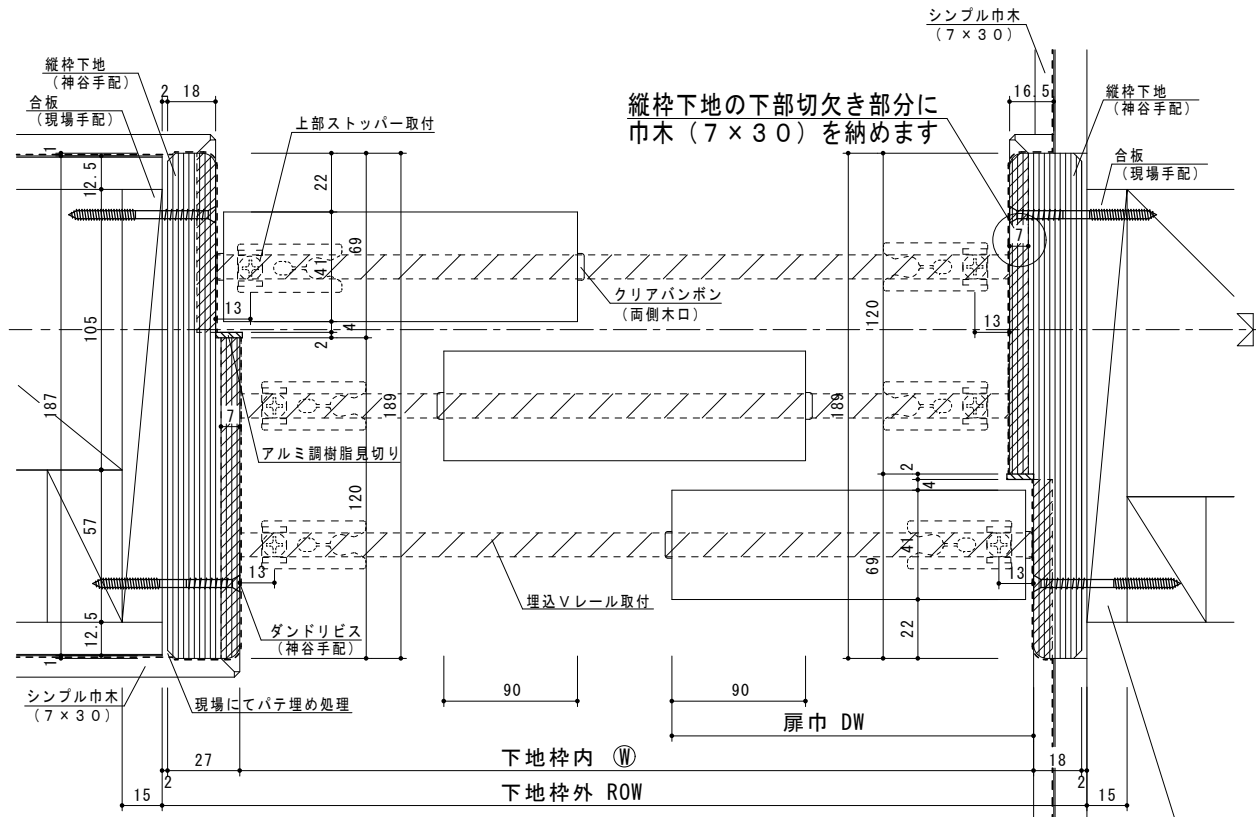
引手位置

■モンスター/スリット手掛けタイプ  
▲その他のシリーズ



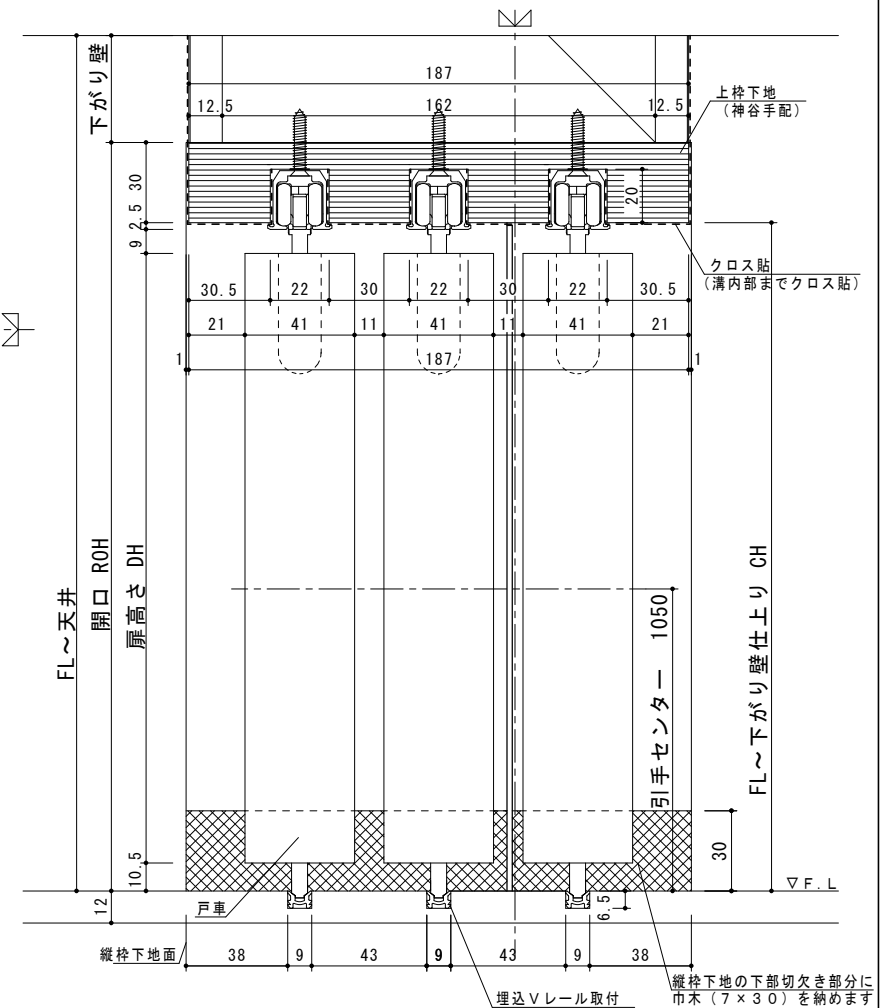
下がり壁納まり

壁フカシ対応



縦枠下地の下部切欠き部分に  
巾木 (7×30) を納めます

下地枠と躯体が面接合できるように  
必ず木下地を入れておいて下さい



| 下地品番  | SG70<br>TQ-24**V | SG70<br>TQ-34**V | SG70<br>TQ-38**V |
|-------|------------------|------------------|------------------|
| ROW   | 2488             | 3464             | 3914             |
| (W)   | 2439             | 3415             | 3865             |
| DW    | 875              | 1200             | 1350             |
| 上部レール | 2434 2本          | 1709 2本          | 1934 2本          |
| 上部レール | 2425 1本          | 1700 4本          | 1925 4本          |
| 床付レール | 2439 2本          | 1712 2本          | 1937 2本          |
| 床付レール | 2430 1本          | 1703 4本          | 1928 4本          |

※下地材は開口側の角に、R加工の有・無の選択ができます  
※品番の\*\*または24または27を入れて下さい  
※W34・W38サイズはモンスターシリーズのみ



変更  
訂正  
事項

作成 2019年 8月 1日

名称 フルハイトドアステルス枠・クロス施工  
軽量鉄骨用[基準壁厚70mm][下がり壁]

図面番号

図名 一般出入口3枚引違い戸[非連動]枠納まり図(上吊+床付レール/埋込V)

ULD-18